



# Hygienekonzept des ASV Merdingen für den Spielbetrieb



Konzept zur Umsetzung der Wiederaufnahme des Sport- Trainings- und Spielbetriebes beim ASV Merdingen e.V., gemäß den Richtlinien des Landes Baden-Württemberg, des SBFV sowie der Gemeinde Merdingen.

## Allgemeine Regelungen

### 1. Hygiene

Einhaltung aller Hygieneregeln der Bundeszentrale für gesundheitliche Aufklärung sowie des Hygienekonzepts für den Amateurfußball in Baden-Württemberg des SBFV. Diese ist am und im Clubheim ausgehängt und an den Spieltagen am Einlass.

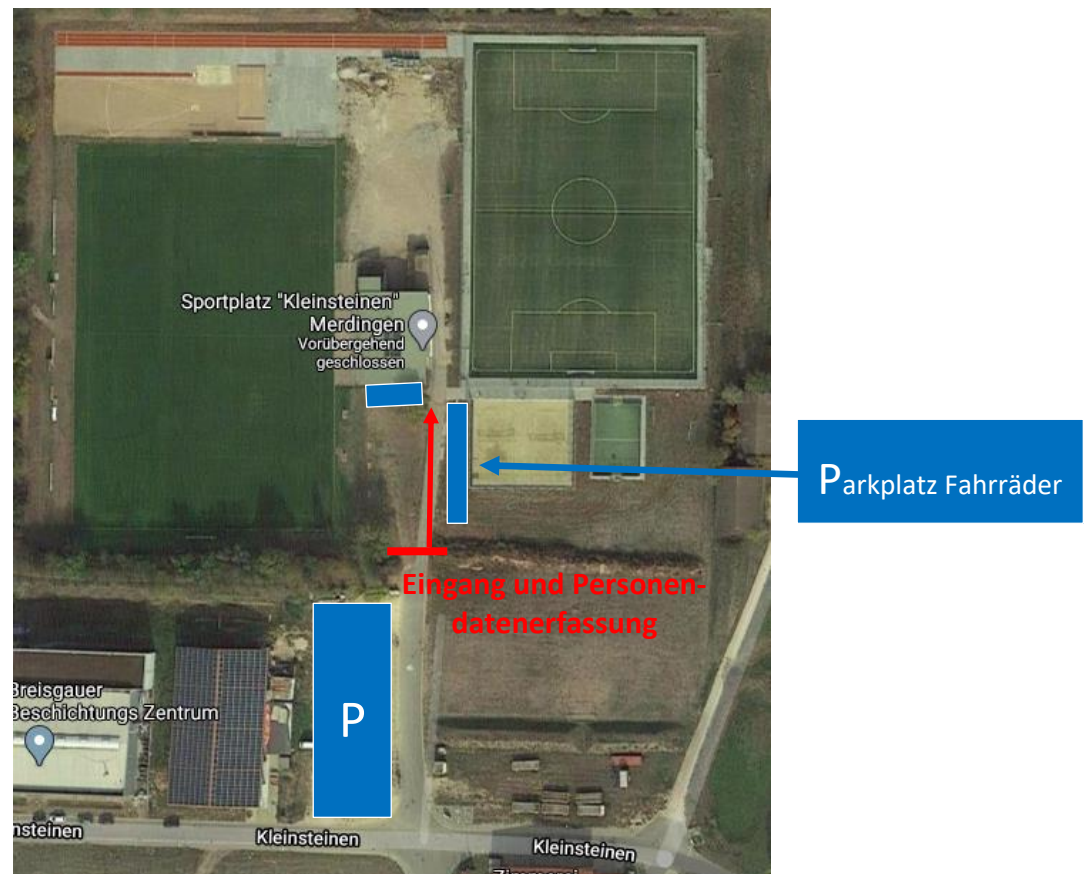
Als Hygienebeauftragter des ASV Merdingen Aktiven-Mannschaften und Jugendabteilung wurde folgende Person benannt:

	<b><u>Aktive</u></b>	<b><u>Jugend</u></b>
<b>Name:</b>	<b>Alessandro Graf</b>	<b>Mario Zimmer</b>
<b>Tel.-Nr.:</b>	<b>0170 1857915</b>	<b>0152 04486895</b>
<b>E-Mail:</b>	<b>spielausschuss@asv-merdingen.de</b>	<b>jugend@asv-merdingen.de</b>

Diese Personen können bei Fragen kontaktiert werden

### 2. Zutritt zum Sportgelände

Der Zutritt zum Sportgelände erfolgt ausschließlich über die offizielle Zufahrt Kreuzung Sandgrube/Kleinsteinen. Dies gilt für alle Personen, die das Sportgelände besuchen wollen. Autos und Fahrräder dürfen nur in den unten eingezeichneten Bereichen oder an der Straße abgestellt werden.







# Hygienekonzept des ASV Merdingen für den Spielbetrieb



## b. Gelbe Zone 2 (Umkleidebereich)

In dieser Zone haben folgende Personen Zutritt:

- Spieler
- Trainer
- Funktionsteams
- Schiedsrichter
- Hygienebeauftragte

Die Kabinen dürfen nach dem Spiel zum Umziehen und Duschen genutzt werden. Jede Kabine darf von insgesamt maximal 8 Spielern zum Umziehen und Duschen betreten werden. Von den 8 Personen dürfen maximal 4 Personen die Dusche benutzen. Die Toiletten darf pro Kabine von maximal einer Person betreten werden. Der Schiedsrichter kann seine Kabine zum Umziehen und Duschen nutzen. Eine ständige Durchlüftung der Räumlichkeiten sollte beachtet werden.

## c. Grüne Zone 3 (Zuschauer / Bereich)

Die Zuschauer müssen das Gelände über die einzige Zufahrt vom Gewerbegebiet Kreuzung Sandgrube/Kleinsteiner aus betreten. Am Eingang des Sportgeländes werden von jedem Zuschauer die Kontaktdaten, auf einem separaten Datenblatt, erfasst. Zur Erfassung der Daten wird die Vorlage des SBFV genutzt die dem Dokument anhängt. Den Zuschauern ist es verboten die rote und gelbe Zone zu betreten! Die Zuschauer dürfen sich lediglich unter dem Dach vor der Gaststätte und dem Wall links neben dem Clubheim, sowie gegenüber dem Clubheim aufhalten, sofern die Spiele auf dem Rasenplatz stattfinden. Finden die Spiele auf dem Kunstrasenfeld statt, so dürfen die Besucher den gegenüber liegenden Wall betreten, unter die Überdachung hinter dem Clubheim stehen oder hinter das Tor in Richtung Gewerbegebiet. Die Besucher und



## Hygienekonzept des ASV Merdingen für den Spielbetrieb



Zuschauer müssen immer auf den Mindestabstand achten! Wird die Toilette im Clubheim aufgesucht, so muss der Besucher einen Mund-Nasenschutz tragen. Der Innenbereich des Clubheimes bleibt bis auf die Toiletten auf weiteres geschlossen. Die Zahl der Besucher ist auf 500 Personen begrenzt. Die Anzahl der Besucher wird über die Datenerhebung erfasst. Das heißt, dass maximal 500 Formulare zum Ausfüllen am Eingang bereit liegen.

### 4. Sonstiges / Allgemeines

Generell gilt beim ASV Merdingen das aktualisierte Hygienekonzept für den Trainingsbetrieb vom 01.10.2020. Beim Hygienekonzept für den Spielbetrieb handelt es sich um einen Zusatz für den Spielbetrieb.

Testspiele sollten nur am Wochenende stattfinden, damit es keinen Konflikt mit dem Regel-Trainingsbetrieb gibt.

Genügend Zeit, empfohlen ist mindestens 1 Stunde zwischen den Spielen, einzuplanen.

Die Heimmannschaft, der ASV Merdingen, findet sich ca. 75min. vor Spielbeginn auf dem Sportgelände ein. Die Gastmannschaft frühestens 60min. vor Spielbeginn. Dadurch soll ein gleichzeitiges Anreisen vermieden werden. Ebenso muss ein gleichzeitiges Abreisen vermieden werden.

Die beiden Mannschaften müssen umgezogen auf dem Sportgelände erscheinen. Der Schiedsrichter kann sich in seiner Umkleide umziehen. Die Nutzung der Kabine zum Umziehen oder Duschen ist unter den Punkt 3 gegebenen Vorgaben möglich. Die Toilette kann genutzt werden.

Auf den Toiletten müssen die Hände gewaschen und/oder desinfiziert werden.

Getränke werden den Gastmannschaften aktuell leider nicht angeboten. Jeder Spieler muss eine eigene befüllte und mit seinem Namen beschriftete Trinkflasche mitbringen.

Der Spielberichtsbogen sollte nach Möglichkeit zu Hause oder auf einem privaten mobilen Endgerät ausgefüllt werden. Der Computer darf nicht genutzt werden.

Die Mannschaften und der Schiedsrichter betreten zeitlich und körperlich getrennt das Spielfeld.

Beide Mannschaften nutzen die beiden Reservespielerhäuschen auf den Spielfeldern. Diese werden durch Bänke erweitert, damit das Einhalten des Mindestabstandes gewährleistet ist. Kann der Mindestabstand nicht eingehalten werden, so muss ein Mund-Nasenschutz getragen werden.



**Alle Spieler und sonstige Beteiligten sind verpflichtet, diese Verhaltensregeln und die Hygieneregeln strikt einzuhalten. Gleiches gilt für Zuschauer und Eltern mit Betreten des Sportgeländes. Es wird darauf hingewiesen, dass der ASV Merdingen e.V. eine Haftung bei einer Infektion mit SARS-COVID-19 ausschließt.**



# Hygienekonzept des ASV Merdingen für den Spielbetrieb



## 5. Anhang

- Datenerhebung nach Coronaverordnung (Vorlage SBFV)
- Detaillierte Übersicht Zoneneinteilung des Sportgeländes
- Schutz- und Hygieneregeln für Spieler\*innen
- Schutz- und Hygieneregeln für Zuschauer

### Datenerhebung nach Corona-Verordnung Sport und Corona-Verordnung

*-Hinweis: bitte pro Haushalt / Familie separat ausfüllen-*

Herzlich willkommen,

wir freuen uns, Sie bei uns begrüßen zu dürfen. Nach § 2 Abs. 1 CoronaVO Sport und § 6 Abs. 1 CoronaVO sind wir verpflichtet, folgende Daten zu erheben.

Mit Ihrem Eintritt bestätigen Sie die Datenschutz-Hinweise zur Erhebung personenbezogener Daten gemäß der CoronaVO gelesen und akzeptiert zu haben.

<b>Vor- und Nachname</b> <i>(bei Haushalt/Familie: alle Personen benennen)</i>	
<b>Anschrift</b> <i>(sofern dem Verein nicht bekannt)</i>	
<i>soweit vorhanden:</i> Telefonnummer oder E-Mail-Adresse	
Datum und Zeitraum der Anwesenheit	



# Hygienekonzept des ASV Merdingen für den Spielbetrieb



## Detaillierte Ansicht der eingeteilten Zonen





# Hygienekonzept des ASV Merdingen für den Spielbetrieb



## SCHUTZ- & HYGIENEREGELN Südbadischer Fußballverband FÜR SPIELER\*INNEN

Auf der Basis der Corona-Verordnung Sport des Landes Baden-Württemberg vom 1. Juli 2020

### Es ist jederzeit mindestens 1,5 Meter Abstand zu halten!

Einzige Ausnahme: während des Spiels



Bei einem positiven Test mindestens 14 Tage zu Hause bleiben.



Bei Erkältungssymptomen, Husten, Fieber (ab 38° Celsius) oder Atemnot zu Hause bleiben. Auch, wenn sich diese Symptome bei Personen im selben Haushalt zeigen.



Wenn möglich allein und schon umgezogen zum Sportgelände anreisen. Bei Fahrgemeinschaften einen Mund-Nasen-Schutz tragen.



Eine eigene Trinkflasche zu Hause befüllen und mitnehmen.



Wenn möglich im Freien bleiben (z.B. bei Teamgesprächen & in der Halbzeit) und zu Hause duschen.



Kabine, Dusche oder andere geschlossene Räume nur mit Mindestabstand betreten. Mund-Nasen-Schutz wird empfohlen. Gegebenenfalls die Räume nacheinander gestaffelt benutzen.



Mindestens 30 Sekunden Händewaschen mit Seife – vor und nach dem Spiel.



Keine körperlichen Begrüßungsrituale (z.B. Abklatschen) durchführen.



Verzicht auf jeden nicht notwendigen Kontakt (z.B. beim Jubeln).



Vermeiden von Spucken oder Naseputzen auf dem Spielfeld.

Evans, Thomas



## Hygienekonzept des ASV Merdingen für den Spielbetrieb



# SCHUTZ- & HYGIENE- REGELN FÜR ZUSCHAUER

Südbadischer  
Fußballverband

**SBFV**

Auf der Basis der Corona-Verordnung Sport des  
Landes Baden-Württemberg vom 1. Juli 2020

**ES IST JEDERZEIT MINDESTENS 1,5 METER ABSTAND ZU HALTEN!**



Bei einem positiven Corona-Test mindestens 14 Tage zu Hause bleiben.



Bei Erkältungssymptomen, Husten, Fieber (ab 38° Celsius) oder Atemnot zu Hause bleiben. Auch, wenn sich diese Symptome bei Personen im selben Haushalt zeigen.



Allein zum Sportgelände anreisen.



Am Sportgelände Anwesenheitsnachweis ausfüllen.



Nach der Ankunft mindestens 30 Sekunden mit Seife Händewaschen.



Keine körperlichen Begrüßungsrituale (z.B. Händedruck) durchführen.



Geschlossene Räume nur mit Mund-Nasen-Schutz betreten.



Den Aufenthalt in geschlossenen Räumen auf ein notwendiges Minimum reduzieren.

www.sbfv.de